

## Tablier JULIET avec manches (EPI de catégorie I)



### DOMAINE D'APPLICATION

Le tablier JULIET résiste aux produits d'entretien courants. Il est apprécié pour sa souplesse, sa légèreté et son excellente résistance à la déchirure. Plage de température d'utilisation : -30°C à +90°C.

**MATIÈRE :** polyuréthane sur support polyamide

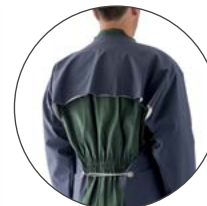
### CARACTÉRISTIQUES

- **Coloris :** blanc, rouge, jaune, bleu marine et vert kaki
- **Épaisseur :** 400 µm (± 10%)
- **Grammage :** 170 g/m<sup>2</sup> (± 10%)

Fermeture arrière par crochet plastique détectable et élastique tressé polyester. Serrage poignet en néoprène épaisseur 3 mm.

- **Tailles disponibles :**

SMALL : pour des personnes mesurant moins de 1,70 m  
MEDIUM : pour des personnes mesurant entre 1,70 et 1,85 m  
LARGE : pour des personnes mesurant plus de 1,85 m



### NORMES ET DIRECTIVES

- Matière de base du tablier conforme au règlement **(CE) 1935/2004**, articles 3 et 4 concernant les matériaux et objets destinés à entrer en contact avec des denrées alimentaires\*.
- Matière de base du tablier conforme au règlement **UE 10/2011** concernant les matériaux et objets en matière plastique destinés à entrer en contact avec des denrées alimentaires. Cet EPI peut-être mis en contact fortuit avec tous les types de denrées alimentaires\*.
- Tablier conforme à l'article 33 du règlement **REACH 1907/2006** concernant les produits contenant des substances préoccupantes et ses amendements\*.

(\* ) à l'exception du serrage néoprène.

### CONDITIONS DE NETTOYAGE

**Nettoyage :** par brossage à l'eau chaude savonneuse à 40°C ou dans un mélange d'eau et de détergent doux. Ne pas utiliser de produits toxiques pour le nettoyage. **Rinçage :** à l'eau. **Séchage :** le tablier doit être étendu pour séchage sans essorage. **Stockage :** à l'abri de la lumière dans un endroit sec et aéré. Le tablier doit être changé dès que sa surface présente des traces d'usure.

**Un tablier bien utilisé et bien entretenu dure plus longtemps!**

N° intrastat : 39262000

## Tablier JULIET avec manches (EPI de catégorie I)



- Ce tablier est conforme au règlement **(UE) EPI 2016/425** et la norme **NF EN 13688 : 2013**.
- Propriétés mécaniques revendiquées: résistance à l'abrasion, à la déchirure, à la traction et à la perforation.

### NIVEAUX DE PERFORMANCE

Type d'essai	Norme	Performance
Résistance à l'abrasion	EN 12947-2	>100 000 frottements
Résistance au déchirement trapézoïdale	EN ISO 9073-4	>40 N
Résistance à la traction	EN ISO 13934-1	>140 N
Résistance à la perforation	EN 863	>20 N

N° intrastat : 62102000

*Bien plus que la sécurité*  
More than just safety



Adresse postale : CS 40055 - 49170 - SAINT-GEORGES-SUR-LOIRE - France - E-mail : manulutex@manulutex.fr - Internet : www.manulutex.fr  
Site de Champtocé-sur-Loire : 1 Rue du Mille - 49123 CHAMPTOCÉ-SUR-LOIRE - France - Tel : +33 (0)2 41 39 90 30 - Fax : +33 (0)2 41 39 99 11  
Site de St-Germain-des-Prés : Zone Artisanale La Potherie - 49170 ST-GERMAIN-DES-PRÉS - Tel : +33 (0)2 41 39 90 30 - Fax : +33 (0)2 41 39 99 11  
SAS au capital de 125 000 € - R.C.S. Angers B 332 107 036 (85 B 112) - Siret 332 107 036 00029 - APE 3299Z - TVA FR 73 332 107 036 - EORI FR 332 107 036 00029