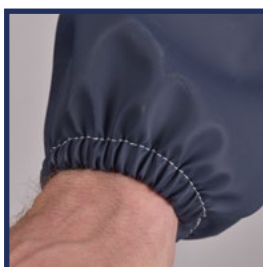
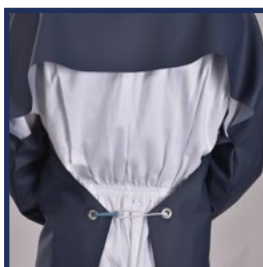


TABLIER ROMEO À MANCHES

Vêtement de travail



DOMAINE D'APPLICATION

Le tablier ROMEO résiste aux produits d'entretien courants. Il est apprécié pour sa souplesse.

CONDITIONS DE NETTOYAGE

Nettoyage : par brossage à l'eau chaude savonneuse à 40°C ou dans un mélange d'eau et de détergent doux. Ne pas utiliser de produits toxiques pour le nettoyage. **Rinçage** : à l'eau. **Séchage** : le tablier doit être étendu pour séchage sans essorage. **Stockage** : à l'abri de la lumière dans un endroit sec et aéré. Le tablier doit être changé dès que sa surface présente des traces d'usure.

Un tablier bien utilisé et bien entretenu dure plus longtemps !

MATIÈRE

Vinyle sur support jersey polyester.

CARACTÉRISTIQUES

- Coloris : blanc et bleu
- Épaisseur : 500 µm (± 10%)
- Grammage : 380 g/m² (± 10%)
- Dimensions standards (largeur x hauteur en cm) :
 - **SMALL** : pour des personnes mesurant moins de 1,70 m
 - **MEDIUM** : pour des personnes mesurant entre 1,70 et 1,85 m
 - **LARGE** : pour des personnes mesurant plus de 1,85 m

Tabliers équipés d'œillets et rondelles en inox.

Fermeture arrière par crochet plastique détectable et élastique tressé polyester.

Serrage poignet par élastique polyester/élastodienne

NORMES ET DIRECTIVES

Tablier conforme à l'article 33 du règlement **REACH N°1907/2006** et ses amendements concernant les produits contenant des substances extrêmement préoccupantes.

Ne contient pas de phtalates, ni de silicone (et dérivés siliconés), ni de bisphénols.